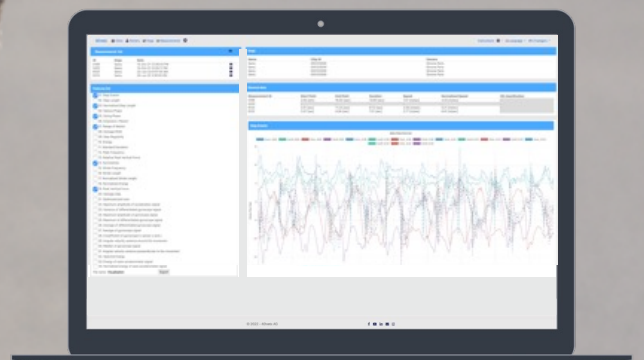


# LupoGait

## Mobile und objektive Ganganalyse

### Sehen, was das Auge nicht erkennen kann

Klinisch relevant. Wissenschaftlich validiert. Praxisbereit.



Früherkennung  
Prävention  
Therapieüberwachung  
Evidenzbasiert  
Nicht-invasiv

## Über LupoGait

LupoGait ist ein mobiles, nicht-invasives Ganganalysessystem für Hunde. Es erfasst objektiv biomechanische Bewegungsdaten und unterstützt die Frühdiagnose, Therapieentscheidungen sowie die Rehabilitationsüberwachung in der täglichen Praxis.



### Warum objektive Ganganalyse wichtig ist

- **Subtile Gangstörungen** erkennen, die mit bloßem Auge nicht sichtbar sind
- **Objektive Überwachung und Dokumentation** des Therapieverlaufs über längeren Zeitraum
- Unterstützung von **orthopädischen und neurologischen Entscheidungen**
- **Datenbasierte Behandlungsanpassungen**
- Optimierung der Diagnosesicherheit und der Behandlungsergebnisse
- **Mobile Messung in der Klinik oder im Freien**

### Das LupoGait-System

- Holdersystem (6 oder 12 IMU-Sensoren)
- Software mit strukturierter Berichterstellung
- Optionale Add-Ons, z. B. Puppy Program

## So funktioniert es in der Praxis



Objektive Diagnostik.  
Präzisere Entscheidungen.  
Verbesserte klinische Ergebnisse.

